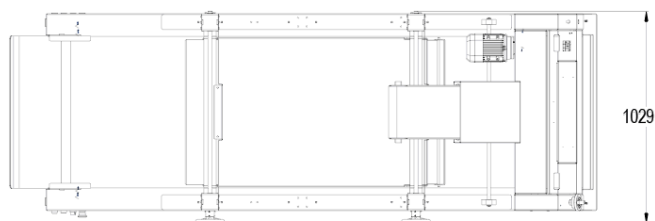
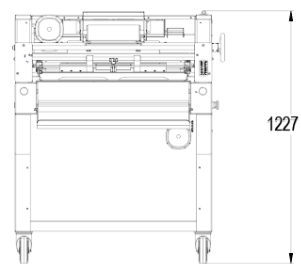
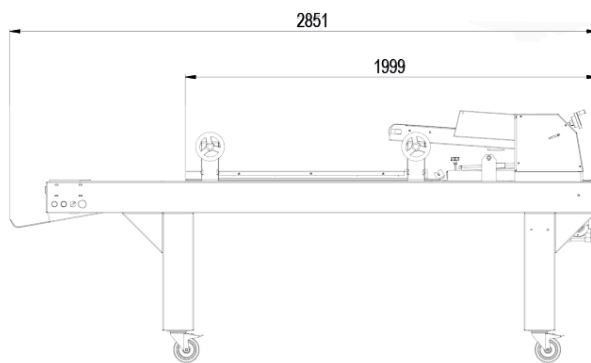


OPTIMA

- ✓ Façonnage horizontal pour un respect total de la pâte
- ✓ Cadence soutenue
- ✓ Volumes de production importants
- ✓ Silencieuse (-65db)
- ✓ Tout inox



CARACTÉRISTIQUES

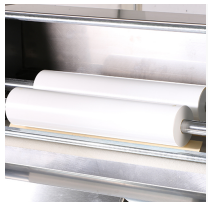
Poids min/max des pâtons en gr	50/1300
2 rouleaux de laminage en PETP alimentaire	•
Cadence maximum en pièces / h	1800
Type d'alimentation	400V Triphasé
Puissance moteur en kW	0,8
Tapis	Whooltop
Poids en kg	310
Tapis d'alimentation	•
Rollmaster	•

	Formaster	Rollmaster	Formaster + Rollmaster	Formaster + Rollmaster + Divimaster
Poids min/max des pâtons en gr	50/1300	50/1300	50/600	300/600
2 rouleaux de laminage en PETP alimentaire	•	•	•	•
Cadence maximum en pièces / h	1800	1200	1200	1200x4
Puissance moteur en kW	0,8	1	1 (2x0,37 + 0,18)	1 (2x0,37 + 0,18)
Poids en kg	310	320	328	333

SPÉCIFICATIONS TECHNIQUES

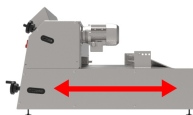
Commandes	Gauche,Droite
Options (Supplément)	Formaster, Divimaster + Formaster, Tapis évacuation extractible

POINTS FORTS



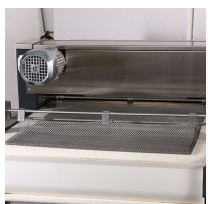
Laminage

Deux rouleaux de laminage en Polyéthylène alimentaire.



Façonnage horizontal

Façonnage horizontal pour un respect total de la pâte



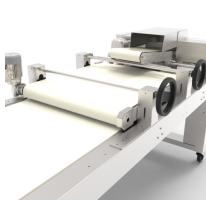
Allongement progressif

Grâce à la cotte de maille.



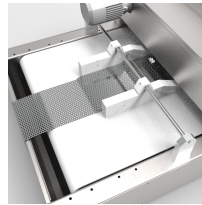
Hygiène

Racleurs faciles à entretenir



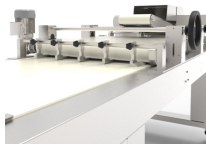
Rollmaster

Tapis d'allonge motorisé. Avec alimentation indépendante qui permet d'obtenir un produit long et plus serré ou plus court avec un plus grand respect de l'alvéolage.



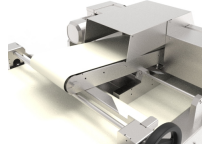
Formmaster (option)

Guide de calibrage des pâtons



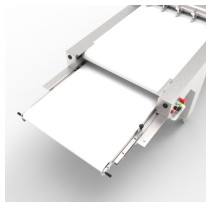
Formmaster + Divimaster (option)

Système de calibrage et de découpe de petits pains



Tapis d'alimentation

Tapis motorisé. Facilite et sécurise le chargement.



Tapis de sortie motorisé (option)

Facilite le déchargement